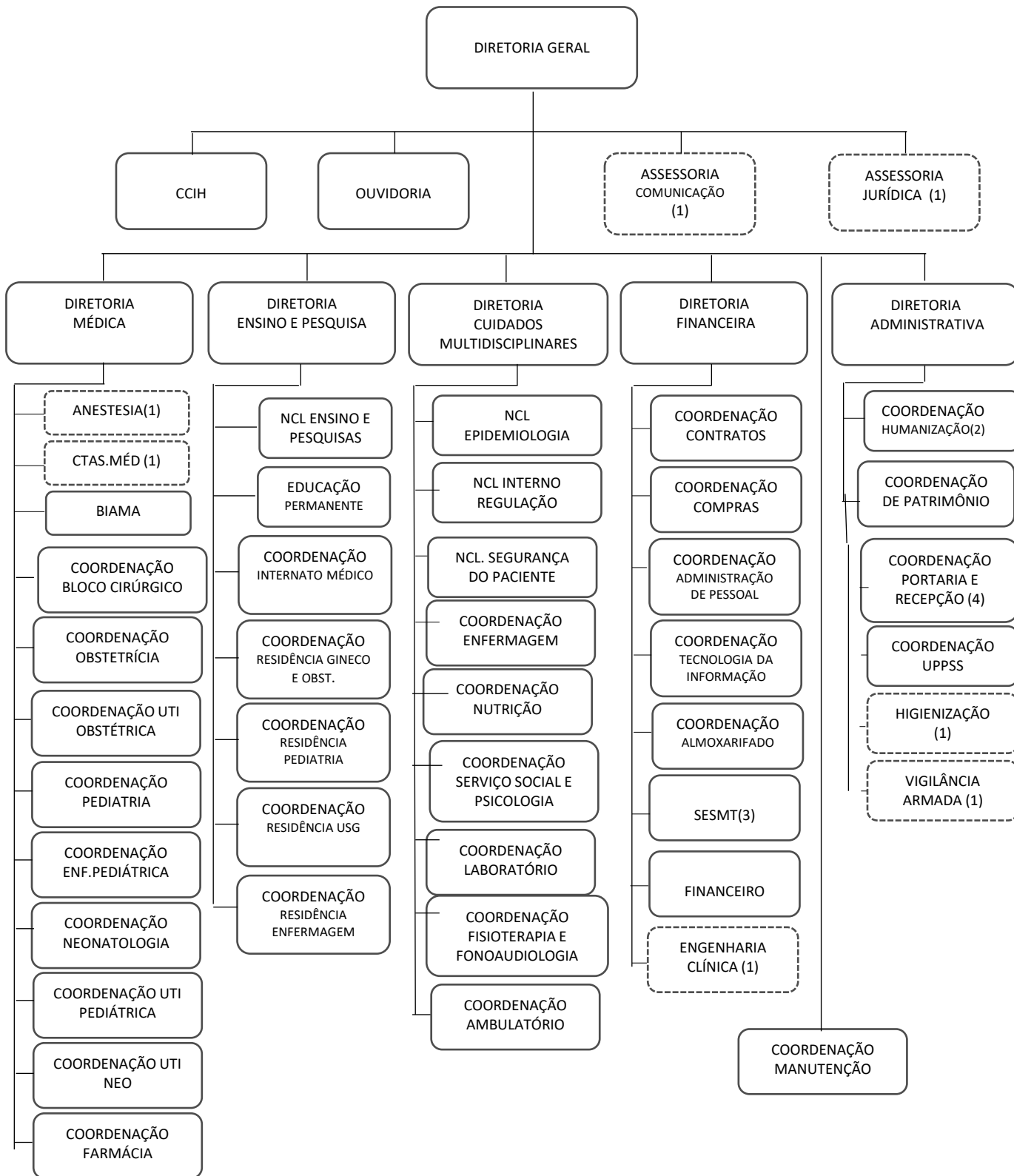


ESTRUTURA ORGANIZACIONAL DO HOSPITAL DOM MALAN



(1) Assessorias/Coordenações/Serviços Terceirizados
 (2) Inclui as atividades do Voluntariado
 (3) SESMET - Serviço de Medicina e Segurança do Trabalho
 (4) Portaria, Recepção, Motoristas, Ambulâncias, Maqueiros