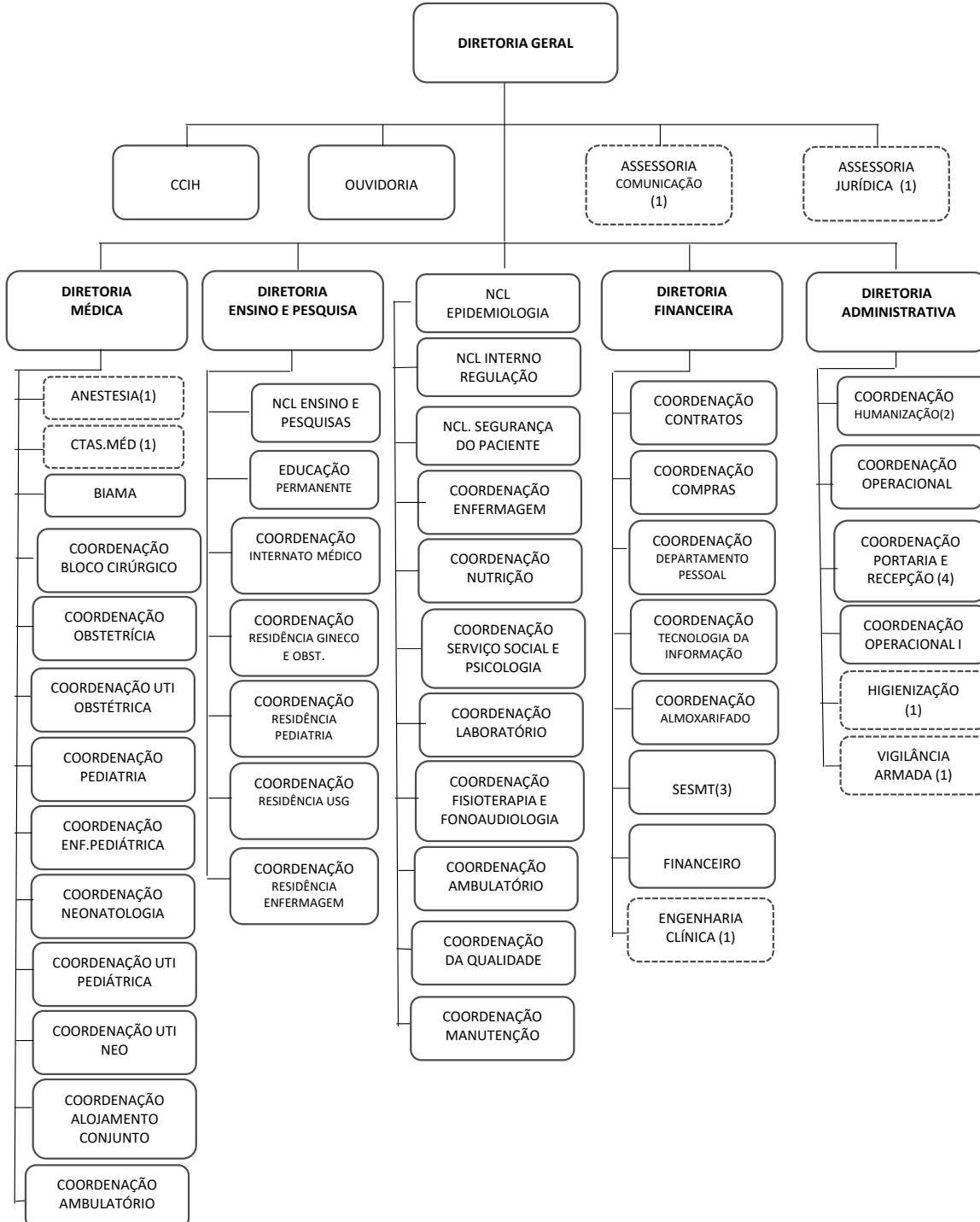




**ESTRUTURA ORGANIZACIONAL**



- (1) Assessorias/Coordenações/Serviços Terceirizados  
 (2) Inclui as atividades do Voluntariado  
 (3) SESMT - Serviço de Medicina e Segurança do Trabalho  
 (4) Portaria, Recepção, Motoristas, Ambulâncias, Maqueiros